

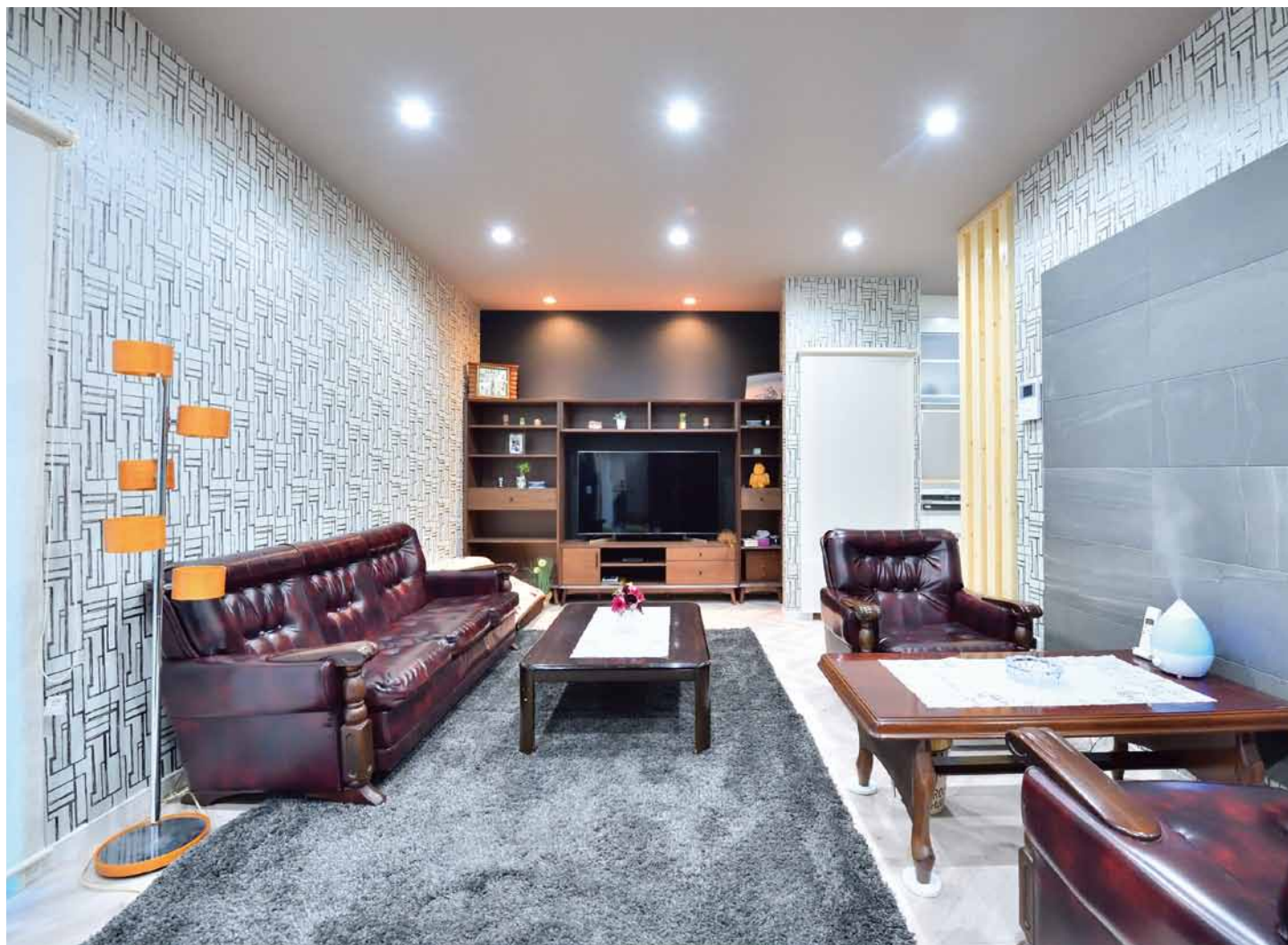
ユニオンリフォーム通信

# cube LIFE STYLE

保存版

vol.05

■暮らしを彩る種になる■



## 暮らしを変える！デザイン&安心リフォーム特集

CASE 1 呉市M様邸

早く帰り  
たくなる  
住まいとは？！

CASE 2 安芸郡坂町  
Y様邸

心機一転！  
いつも家族の  
真ん中にある  
キッチン

CASE 3 呉市S様邸

お風呂の  
リフォームで  
暮らしにリズムを！

TOPICS

バスツアー  
レポート

REPAIR

ユニオンリフォーム  
union forest GROUP

CASE 1

呉市M様邸

# 早く帰りたくなる住まいとは？！



ユニオンカーズご来店の折、担当の伊藤に案内されて覗いた、リフォームショールームCUBE...これがM様と私たちの初めての出会いでした。M様は展示してあるLIXILのスパージュに一目惚れ。「このお風呂に入りたい！」と思われたのが、リフォーム計画の始まりです。



浴室

CUBEで一目惚れしたお風呂。「おかげで長風呂になったよ！」と大満足のM様です。仕事で忙しいM様の疲れた体をほぐしてくれる肩湯(アクアフィール)は、エコな循環式。水道代を気にすることなく寛げますね。「娘や孫が遊びに来ると、新しいお風呂を楽しんでいるみたいで、なかなか出てこないよ。」とますます優しい笑顔になられたM様。お風呂はいつの時代も、家族が絆を深められる場所です。

キッチン



今のキッチンの収納は、実はフロア部分で充分。使いにくい吊り戸は最小限にし、シンプルなイメージにまとめました。壁のデザインはM様のこだわり。白いキッチンによく映えています。

工事前



工事後



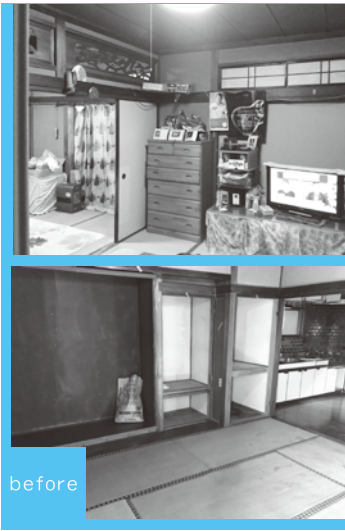
壁デザインいろいろ

“テクスチャー(質感)にこだわるリフォーム・リノベーション”

リフォーム・リノベーションでは、壁デザインで遊ぶ！楽しむ！という方が増えています。M様のように、印象を一目で決めるリビングの大きな壁、個性を出しやすいトイレ空間や、住まいの顔を表現する玄関など、壁デザインを中心に、遊んだり楽しめる場所は住まいの中にたくさんあります。たった一つの住まいづくりを、ぜひ私たちと一緒に...







before

約40年経つ住まいは、漏水が原因で床がフワフワするところがありました。今回のリフォームをよい機会として、住まいで最も大切な構造部分も改修することに。またM様がお好みのモノトーンを中心に、少しラシックなインテリアにもこだわりました。プランナー坪井と訪れたL I X I L ショールームでは、お風呂などの水まわり設備からサッシ、建具までを全て一度に見ることができます。更にプランナー坪井の手描きパースで夢を膨らませつつ、詳細にわたるまでしっかりご検討。「一度に全て見られるショールームで、あれもこれもやりたくなったよ！」とM様。効率良くスピーディーにご決断いただき、一日でほとんどの打合せができました。またL I X I L ショールームでは、エコカラットというデザイン性が高い調湿壁材もチョイス。玄関やトイレなど、今回のリフォームのアクセントとして取り入れることになりました。



いざ工事が始まり、大掛かりな解体作業を終えると、長年の住まいの構造部分の傷みが一層明らかに。大工とプランナー坪井から丁寧に現状をご説明し、断熱性を高めながら最適な改修を行いました。住まいづくりは表面だけではなく、見えない部分が大切なのです。

M様いわく「出張しても、早く帰りたくなる家だよ。」とのこと。お仕事で多忙なM様が早く帰りたくなる住まいとは・・・?!じっくりご覧ください!



洗面



色のメリハリをつけ、濃いブラウンをワンポイントにした洗面空間。収納スペースもしっかりあるのでモノが散らかることなく、いつもスッキリです。

トイレ



1坪少々の宇宙空間。ここにはM様のこだわりがギュッと詰まっています。全体的にトーンを落としたカラーコーディネート。複数のテクスチャー(質感)を楽しめる壁。トイレ空間にこだわるリフォーム・リノベーションはこれからも増えていきそうです。

玄関



入った瞬間から、そのテクスチャー(質感)に圧倒される玄関。玄関は住まいの顔そのもの。出かける前に身だしなみをチェックできる大きなミラーは、実は空間をより広く見せるインテリアの技でもあります。ヘリンボーンにデザインされたフロア(床)や敢えて色彩を抑えた天井、そして凹凸ある壁が調和して、M様の個性を表現しています。

DATA

地区：呉市焼山北  
築年数：40年  
家族構成：1人+猫1匹  
工期：50日間  
工事費：1510万円

工事内容：1階全面リノベーション、間取り変更、1階部分外壁塗装  
住設機器・サッシすべてL I X I L バスルーム【スパージュ】、  
キッチン【リシェル】、トイレ【サティス】、洗面化粧台【ピアラ】、  
調湿壁材【エコカラット】

〈プランナー：坪井 待子〉

## CASE 2

安芸郡坂町  
Y様邸

# 心機一転！ いつも家族の真ん中にあるキッチン

2018年夏の豪雨で浸水した住まい。ちょうど築10年に差し掛かり、壁に向かったキッチンの暗さや動きにくさにご不満を感じ始めていたとか。

復旧作業をお手伝いしながら沢山の思いを一緒に乗り越え、これまで以上に暮らしやすく・・・を念頭に、リフォームをプランニングしました。



プランナー坪井が描くパースは、Y様ご家族の明るい未来そのもの。壁を取り払い、キッチンは思い切って位置を変え、空間全体が見渡せる場所へ。もともとキッチンがあった場所は食材をストックできるパントリー(食品収納庫)に。イザというときに役立つ場所です。



工事前



工事後



「キッチンに立ってテレビを見られるのが嬉しいですね。明るく開放的になりました！」と奥様。明るさを強調する白いキッチンはタカラスタンダード。ホーローは水にも強く、頑丈なのが特徴です。

キッチンはいつも家族の真ん中にあり、家族の健康を支える場所。「以前と全然雰囲気が変わったね、心機一転だね！」とお友達が言ってくださったように、Y様ご家族の新しい生活がスタートしました。

「ユニオンさんでは家のことも、車のこともお世話になっています！これからも相談させてくださいね。」とY様からうれしいお言葉をいただきました。



リビング

せっかくだからこの機会に・・・と断熱性を高める内窓を取り付けました。「(冬を過ごしてみても)とってもあたたかいです！内窓を開けるとヒンヤリして・・・これが以前の温度だったんですね。」と納得のご様子。そして広々としたリビングに面するキッチンの棚。ここにはこれからのY様ご家族の新しい歴史が飾られるのでしょうか。

浴室

キッチンと同じくタカラスタンダードの浴室をチョイス。やはり頑丈なのが特長です。寒がりのご主人が「あたたかい方がいい！」とリクエスト。床にも壁にもしっかり断熱施工をしています。



洗面

遊び心のある床のデザインなどは、お嬢様がチョイス。シンプルにし過ぎず、少し目を引くようなポイントを作ることも、素敵なリフォームのコツです。



トイレ



洗面と同じ床材でコーディネート。収納を充実させ、使いやすさが向上。毎日何度も使うところだからこそ、丁寧に設計しています。

玄関



玄関もホワイトでまとめ、広さを感じられるように。今回のリフォームで可能な限り、開き扉から引き戸へ変更し、10年後、20年後を見据えた暮らしやすい住まいとなりました。

1F  
和室



縁なし畳でモダンになった和室。断熱性を高めるための内窓は、障子柄をチョイスしています。まるで縁側の陽だまりのような、あたたかい和室です。

DATA

地区：坂町小屋浦  
築年数：11年  
家族構成：ご夫婦+娘さん2人  
工期：40日間  
工事費：693万円

工事内容：水廻り改装工事、LDK間取り変更 内窓設置  
バスルーム：タカラ【ミーナ】、キッチン：タカラ【エーデル】、洗面台タカラ【スーリア】、トイレTOTO【ネオレスト】、内窓LIXIL【インプラス】

(プランナー：坪井 待子)



CASE 3

呉市 S 様邸

# お風呂のリフォームで暮らしにリズムを！



浴室

築年数が経過した住まいでは、給排水管も傷んでいきます。

S 様のリフォームでは浴室と一緒に給排水管もリフォーム。

お話をいただいて早速、プランナー里が TOTO ショールームにご案内。実際に商品を目で見ても確かめることは、納得リフォームのために欠かせないステップです。介護保険利用の手続きも無事に済み、あれよあれよという間に 1 週間ほどの工期で浴室リフォームが完成しました。「ユニオンさんで介護保険にかかわる手続きができるなんて、知らなかったわ！とてもスムーズだったわ！」と S 様。



お湯はりは、ボタン一つで完了。お湯はり完了した時に流れる、わかりやすいアナウンス。浴槽はこれまでよりも浅く、安心して入ることができる、あたたかいお風呂。浴室暖房乾燥機のおかげで換気も良くなり、窓を開けばなしにする心配も減りました。ご高齢の S 様がお一人で生活するためには、どれもこれも欠かせない大切なポイント。「とにかく安心してお風呂に入れるから、毎日決まった時間に入浴するのよ。生活にリズムが生まれました。」と S 様。

リフォームで設備をキレイにするだけではなく、生活の質そのものを向上させる…  
これからも私たちがお客様と共に求めていきたいことです。

バリアフリー

浴室は住まいの中でも、事故が多い場所。安全を考えた設計が必要です。手すりは握りやすく、段差は可能な限りなくして、つまづきによる転倒を防止すること。特に手すりはお客様のご要望や動きの習慣などを伺い、ケアマネジャーさんと相談しながら、丁寧に取り付けていきます。



DATA

地 区 : 呉市焼山政畝  
築 年 数 : 50 年  
家 族 構 成 : 1 人  
工 期 : 1 週間

工 事 費 : 134 万円 (うち介護保険利用 18 万円)  
工 事 内 容 : 浴室改装工事、手すり取付、水道管全更新工事  
バスルーム: TOTO【サザナ】

〈プランナー: 里 あかね〉

## TOPICS

# ユニオンリフォームでは、毎年春と秋に 広島メーカーのショールームを回るバスツアーを 開催しております♪

毎度ご好評いただいているツアー、昨年11月に開催した様子をご紹介します。



商品だけでなく、展示空間ごとデザインされているので  
工事後のイメージが膨らみます。



お昼は皆さんでテーブルを囲みながら。  
家族のこと、趣味のこと…いろいろな話  
題で距離が縮まります。

### ★Aコース 「サニタリー充実コース」

- TOTO・YKK・  
DAIKENコラボレ  
ションショールーム
- タカラスタANDARD  
商工センター  
ショールーム

### ★Bコース 「キッチン満足コース」

- クリナップ安佐南  
ショールーム
- LIXIL安佐南  
ショールーム
- タカラスタANDARD  
安佐南ショールーム



さまざまな水回り商品をメーカー  
ごとに見比べ！実際に触ったり、  
座ったり…カタログだけではわか  
らない部分まで確認できるのが  
ショールームの魅力です。



### ご参加いただいたS様の感想

「やっぱり実際に商品に触って見られるのがいいで  
すね！一人だと悩んでしまうので一緒に参加したお  
友達やショールームの方、他の参加者の人や坪井さん  
(ユニオンスタッフ)の意見も聞きながら選べたのが  
良かったです。」



帰りの車内ではお客様同士でリフォームの情報交換をされ  
たり、気になったことをユニオンスタッフに質問されたり。  
自分ひとりでは気付かなかったことも、他のお客様  
の意見や質問で聞けるのがバスツアーでショールーム  
に行くよさのひとつです。



毎年秋と春に開催しております  
バスツアーはお席の関係上  
ご予約制となっております。  
ご興味のある方はお気軽に  
お問い合わせください。

☎(0823)33-2323

お電話受付時間 AM9:00~PM5:30



# union cube

ユニオンキューブ

## 非日常体験!



ユニオンスクウェアカフェの敷地内にあるユニオンリフォームのショールーム、“UNION CUBE”。水廻り商品をご覧いただけるショールームですが、お風呂は実際に入浴できるのをご存知ですか?(\*要予約)今回は実際に入浴体験のできるお風呂の中でも一番人気のお風呂LIXIL【スパージュ】をご紹介します♪



肩から滑るようにお湯を浴びることのできるリラックス効果のある肩湯(アクアフィール)。



ほかにも頭上から浴びられるシャワーや、マッサージのできる打たせ湯も♪

隣接するカフェ「ユニオンスクウェアカフェ」では世羅野菜を使った絶品ランチも!体験のついでにぜひご利用ください♪満席の日もございますので一緒に予約がおすすめです。



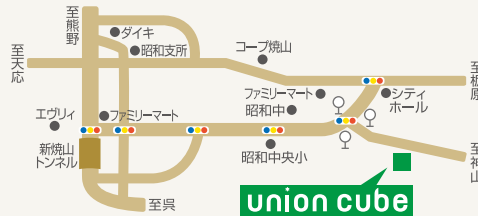
### 非日常体験はこちら

#### ショールーム union cube ユニオンキューブ

ユニオンスクウェア(呉市焼山三ツ石町1-9)敷地内

営業時間 10:00~16:00

定休日 水曜日/第1・第3火曜日/祝日  
(ユニオンスクウェアカフェの営業日に準じます)  
※ご予約いただければ火・水曜日のご見学も可能です。



## STAFF 紹介

ユニオンリフォームではプランニングから工事後メンテナンスまで、自社スタッフが担当いたします。大切な住まいのこと、安心してご相談ください。

### リフォームプランナー

一級建築士  
インテリアコーディネーター  
福祉住居コーディネーター3級  
整理収納アドバイザー2級



チーフプランナー  
坪井 待子

ライフスタイルに合わせて「帰りたくなる」素敵な住まいづくりをご提案いたします。



プランナー  
里 あかね

お客様と一緒に住まいのことを考えるのが好きです!素敵な住まい空間を作るお手伝いをさせていただきます。



プランナー  
藤原 梨菜

新しい暮らしが始まるわくわくをサポートします。お悩み等、何でもお話しください♪



チーフ・現場管理  
住吉 陽

お客様のお悩みやこだわりを共有し、施工後に笑顔で暮らせるリフォームをご提案させていただきます。

### 地区ごとのメンテナンススタッフ



チーフ 藤田



マネージャー 野間



宮本



池田



松本



出口



村岡



岡

〈所持資格〉 ガス設備士 1級管工事施工管理技士 2級管工事施工管理技士 消防設備士 第二種電気工事士 給水装置主任技術者 排水設備主任技術者

お気軽にお問合せください。

**(0823)33-2323** お電話受付時間 AM9:00~PM5:30

〒737-0931 呉市焼山三ツ石町1-11

<http://www.union-forest.co.jp/>

REFORM **ユニオンリフォーム**  
union forest GROUP

ユニオンフォレスト株式会社  
建設業許可番号 広島県 般-27 第6917号

2019 Apr.発行