

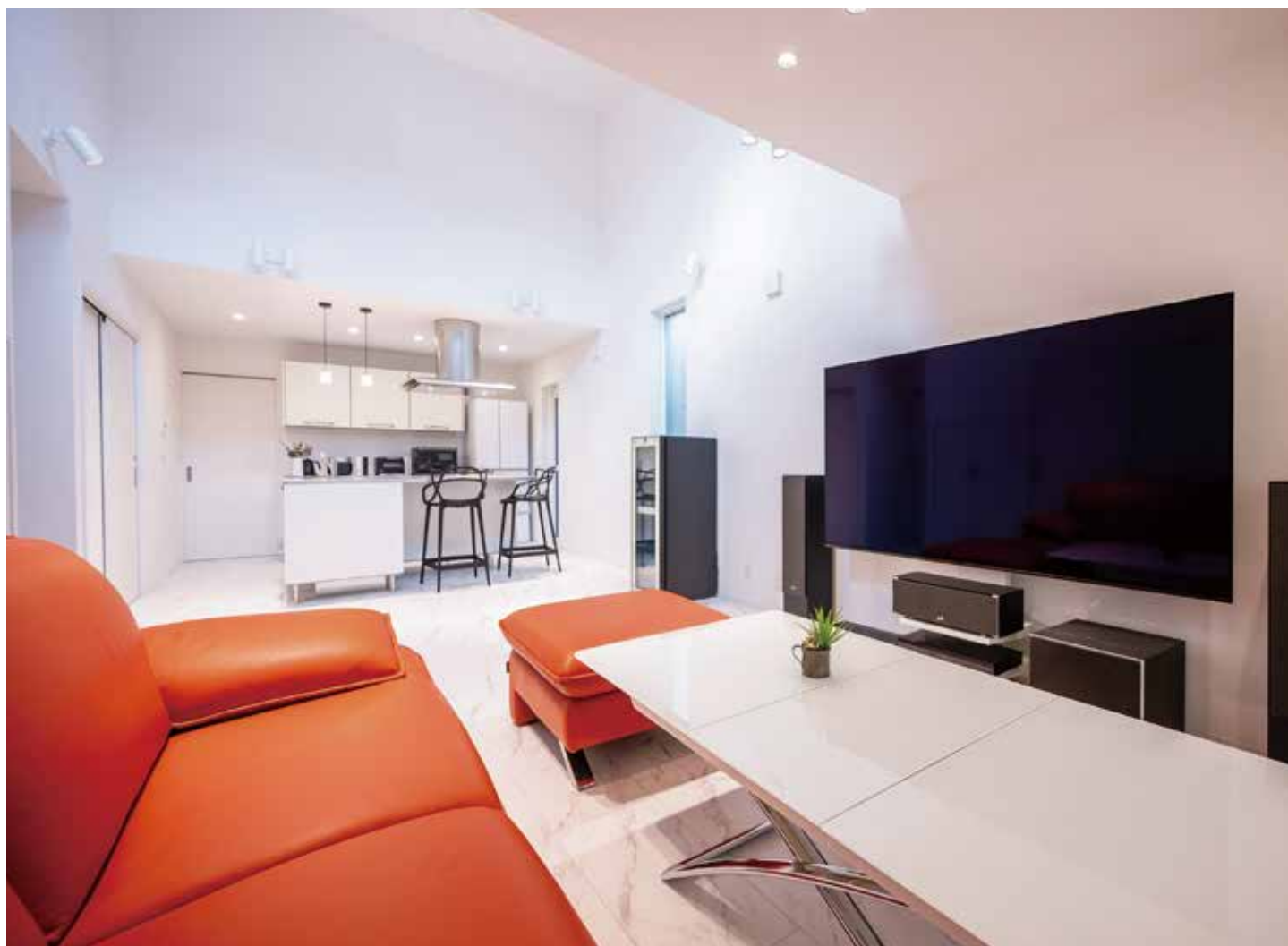
ユニオンリフォーム通信

cube LIFE STYLE

■暮らしを彩る種になる■

保存版

vol.20



ユニオンの住み継ぐリノベーション特集

CASE
1

呉市K様邸

セカンドライフは
ホテルのスイートルームのように
暮らす～シンプルな
平屋の終の棲家～

CASE
2

呉市A様邸

家族との新生活は、
ひろびろ&ゆったり！
～内装選びは
コダワリを持って～

CASE
3

東広島市K様邸

お風呂が楽しく
なる！家族の健康
も気づかいながら
住み継ぐお風呂



ユニオンリフォーム
union forest GROUP

CASE 1

呉市K様邸

セカンドライフは ホテルのスイート ～シンプルな平屋の終の棲家～

木造2階建てのご実家を、平屋に建て替えたK様。リタイア後、快適で豊かな暮らしを実現するための、終の棲家です。住まいづくりが大好きな、仲良しの幼馴染のご友人も一緒に考えてくれた、K様の新しい住まいです。これからますます注目される「平屋でのシンプルな暮らし」。その間取りやデザインの魅力をお伝えします！



LDK

人が集い 訪れる
たびに感動が
味わえる空間



「一人暮らしの間取りは、ワンルームでシンプルにスッキリと暮らした方がいいよ!」というご友人のアドバイスを受けて、プランニングがスタート。住宅密集地であること、また、天井や壁面にスピーカーを埋め込んだまるで映画館のようなTVの音響に配慮して、窓まわりはトリプルガラスと内窓で防音を万全に。



リビングは、吹き抜けから明るい光が差し込み、ルンバが縦横無尽に動ける「ルンバブル」な空間です。ご友人と一緒に選んだヴィヴィッドなソファの色が映えますね。「家にいることが長くなる完全リタイア後を見越して、現在は料理教室に通ってます。料理や暮らしへのモチベーションが上がっていますよ!」とK様。

1LDKという、まるでホテルのスイートルームのような贅沢でシンプルな間取り。平屋だからこそ、実現できる暮らし方です。ご友人が集うたびに、新しい楽しみや感動であふれる、素敵な終の棲家が完成しました。

キッチン

トーヨー
キッチン
BAY
CUBE



食へのモチベーションが上がる、本格的なキッチン。

家電はブラックで統一しました。床の掃除もしやすく、「ルンバブル」であることもポイントです。普段の食事はこのキッチンの一隅で、そしてご友人が集うときは、みんなでキッチンを囲んで和やかに料理を楽しむ…これからの暮らしの中心は、このキッチンです。

仏壇について



リノベーションなど住まいづくりにおいて大きな問題になるのが、仏壇のこと。存在感ある仏壇はどうしても新しい空間に馴染みにくく、その場所や見せ方に悩んでしまいがち。

最近では、リノベーションなどのタイミングで、シンプルで小さな仏壇に買い替えたり、お位牌や写真を置くだけの小ぢんまりした場所を作ったりと、柔軟に考えられるようになりました。ご家族が納得する形で、手を合わせ続けられるように…ユニオンも一緒に考えます。



ルームのように暮らす



四季を通じて全ての衣類が一目で見渡せる、大型クローゼット。
衣替えの必要もなく、シンプルな暮らしに欠かせない憧れの収納スタイルです。



寝室

大型
クローゼット
のある寝室



読書がお好きなK様、本棚には「本当に必要な本」だけが入るよう、現在断捨離中だとか。
書斎コーナーのカウンター奥行きは60cm、
PCを置いてもゆったり作業ができる、絶妙な奥行きなのです。デスクチェアはWilkahn
のもの。座り心地の良さは、暮らしの心地よさに直結します。

浴室



トイレ



洗面室



清潔感あるサニタリー空間。「一人暮らしには清潔感が大切だよ！」というご友人のアドバイスから、
使い勝手を重視したシンプルな内装にまとめました。トイレの手洗いは自動水栓を採用。
洗面の収納は静かに閉まるソフトクロージング。こんな細やかなコダワリが暮らしを豊かに、そして上質にするのです。

DATA

地区：呉市 K様邸 家族構成：お一人
工事費用：3000万円 工期：4か月間
採用機器：システムバス/タカラスタンダード【グランSPA】
キッチン/TOYOキッチン【BAY CUBE】
洗面化粧台/LIXIL【LC】 トイレ/LIXIL【サティスG】
クローゼット扉/サンワカンパニー
内装材/LIXIL【ラシッサD】 サッシ/LIXIL【サーモス】
工事内容：新築(建替・減築)
〈プランナー：坪井 待子〉

プランナー からのひとこと

紺色の外装
と、木目の玄関ドアの組み
合わせ。住宅街の中でも
目を引く、モダンな印象
のおうちになりました。

プランナー 坪井 待子



CASE 2

呉市 A 様邸

家族との新生活は ひろびろ & ゆったり！ ～内装選びはコダワリを持って～

LDK

ご家族が増えることをきっかけに、広い中古マンション購入後にリノベーションをされたA様。インテリアは、新婚旅行で訪れたシドニーのとあるホテルをイメージしました。

グレーを生かした明るいコーディネート。既存の木目柄とも調和するようにプランナーにて細かなカラーの調整を。何度もサンプルを取り寄せ、A様ご夫妻もサンゲツショールームに足を運んでくださいました。できるだけ大きなサンプルで確認すること、そして実際にショールームに行くことが内装選びには大切です。『難しいカラーコーディネートなど、プランナーさんに助けていただきました。納得いく内装になりました！』と喜んでいただきました。

before



これからご主人は、広いベランダで家庭菜園にも挑戦したいとのこと。

A様ご夫妻の懐かしい思い出をオマージュした、広くゆったりしたリビング。これからたくさん家族の思い出が刻まれるのでしょう。



ガスコンロ



パロマのラックが大好評！毎日のお弁当作りにも一役買っているそうです。『お料理のレパートリーを増やしていきたいですし、家族みんなでごはんを作りたいですね。』と奥様が笑顔でお話くださいました。美味しいごはんは、家族みんなを笑顔にしてくれますね。



before

ご主人のご実家が10年前にタカラスタンドの浴室にリフォームをされており、その良さは実感済み！今回も迷わず、タカラスタンドのお風呂に決定です。スタイリッシュなブッシュ式水栓はご主人のコダワリ。

洗面内装は奥様のセレクトで、ポップで明るいイメージに。ご家族の明るさ、楽しさを象徴するような色柄です。壁紙選びは、リノベーションの醍醐味ですね。



DATA

地 区：呉市 A 様邸 家族構成：ご夫婦、お子様お二人
築年数：18年 工 期：17日間
工事費用：385万円
採用機器：システムバス/タカラスタンド【グランスパ】
内装建材/タカラスタンド【ホーローパネル】
カーテン/サンゲツ【AC】 トイレ/LIXIL【アメージュ】
工事内容：マンション部分リノベ
〈プランナー：坪井 待子〉

内装の一部にはタカラスタンド【ホーローパネル】をご採用。ホワイトボードのように使え、娘様がお絵描きを楽しむこともできます。

プランナー 坪井 待子

プランナーからのひとこと



CASE 3

東広島市
K様邸

お風呂が楽しくなる！家族の健康も 気づかいながら 住み継ぐお風呂

浴室



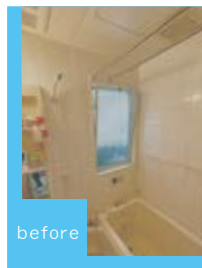
給湯器故障をきっかけに始まった、水まわりのリノベーション。
「給湯器が壊れなかったら、なかなかやろうと思わなかったです・・・給湯器のおかげかな？」とK様。床の心地よさが決め手となって、LIXILのリデアでリノベーションをすることになりました。

「せっかくやるなら！」と、あれこれ悩まれた浴室の内装。窓をなくしたため、明るく清潔感ある白に統一した一方、壁には少しゴールドが入った柄を選び、ホテルライクな上質感を。一人で入ったり、二人で入ったり、その時の人数に合わせてカウンターを脱着し、洗い場の広さを調整できます。

「お風呂に入るのが億劫ではなく、楽しくなりました。お掃除もがんばらなくては！」と嬉しいご感想をいただいています。二世帯で暮らすK様、家族が

バラバラの時間にお風呂に入ることになっても、追い焚きをすることなく長時間あたかさをキープできて、とても便利だとか。

高齢のお母様もヒートショックの心配なく安心して入れる、あったかいお風呂なのです。

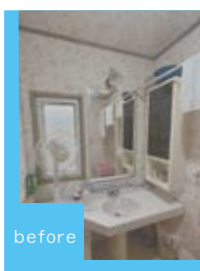


before



築35年のK様のお住まい。まだまだこれから心地よさ保ちながら、次世代へと受け継がれていきます。

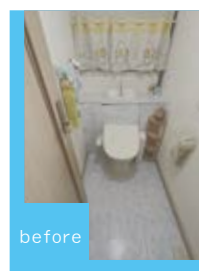
洗面



before

スッキリとした白でまとめた洗面。カウンターをコンパクトな長さにしたことで、広さが生まれました。壁はタイル柄でアクセントを。明るさを感じさせる、白のマジックでいっぱいの、オシャレな空間です。

トイレ (2F)



before

ここはお孫様がプランナーと共に、インテリアデザインを担当。「黒い壁紙を使いたい！」というご相談をいただきました。プランナーからは同じ黒でも、無地と柄モノを使い分け、更に床を白にすることをご提案。重くない、でもカッコイイ空間。「こんなトイレ、見たことない！カッコイイ！」と大好評です。

プランナー からのひとこと

ブラックの
トイレ内装は横面が柄入り
正面と天井は無地に！
メリハリをつけて
かっこよく仕上げました！
プランナー 藤原梨菜



DATA

地 区：東広島市 K様邸 家族構成：お母様、娘様、息子様ご家族
(お子様お一人)
築 年 数：35年
工 事 費 用：275万円 工 期：11日間
採 用 機 器：システムバス LIXIL【リデア】
洗面化粧台 LIXIL【エスタ】
トイレ LIXIL【アメージュ】
工 事 内 容：水まわり改装工事、洗面床追い張り、内装工事

(プランナー：藤原梨菜)

ガスファンヒーターですばやく、あたたかく



冬になるとお問合せが殺到するガスファンヒーター。
灯油のように注ぐ手間がなくて軽いこと、コンパクトなのにパワフルですぐにあたたかくなることが人気の秘密です。ユニオンでのリノベの際にも多数採用されています！



窓取替や内窓で断熱をするとさらに効果アップ。



イベントのお知らせや
施工事例・インテリア
トレンドのご紹介も！

FOLLOW ME!



Instagram



@union_reform_gas

https://www.instagram.com/union_reform_gas

商品を見てみたい方はこちら！

ショールーム **union cube** ユニオンキューブ

PEAcеNUTS Café(呉市焼山三ツ石町1-9)敷地内

営業時間 11:00~16:00

定休日 日曜日・祝日 ※ご見学の際は
ご予約をお願いいたします



併設！

PEAcеNUTS Café



PEAcеNUTS
Café

営業時間 11:00~16:00

定休日 毎週火・水・木曜日

STAFF 紹介

ユニオンリフォームではプランニングから工事後メンテナンスまで、
自社スタッフが担当いたします。大切な住まいのこと、安心してご相談ください。

リフォーム プランナー

一級施工管理技士
インテリアコーディネーター
キッチンスペシャリスト
カラーコーディネーター
福祉住環境コーディネーター2級
整理収納アドバイザー2級
窓マイスター
専属一級建築士



チーフプランナー
坪井 待子

ライフスタイルに合わせて『帰りたくなる』素敵な住まいづくりをご提案いたします。



プランナー
藤原 梨菜

新しい暮らしが始まるわくわくをサポートします。ショールームへ是非遊びに来てください！



プランナー
大崎 亜望

暮らしを楽しく彩るご提案ができれば嬉しいです！お気軽にお声かけください。



チーフ・施工管理
住吉 陽

お客様のお悩みやこだわりを共有し、施工後に笑顔で暮らせるリフォームをご提案させていただきます。



施工管理
小宮 一仁

不安やお悩みを解決し、安心・カイテキな住まいづくりのお手伝いをさせていただきます！

地区ごとの メンテナンス スタッフ



チーフ 藤田



野間



松本



大田



村岡



宇根



清水



脇坂



川口

〈所持資格〉給水装置主任技術者 ガス設備士 管工事1級 消防点検資格者 端末設備アナログ3種 端末設備デジタル3種 第二種電気工事士

お気軽にお問合せください。

(0823)33-2323

お電話受付時間 AM9:00~PM5:30

LINEでもお問合せできます！



ユニオンリフォーム
union forest GROUP

〒737-0931

呉市焼山三ツ石町1-11

<http://www.union-forest.co.jp/>

ユニオンフォレスト

検索



ユニオンフォレスト株式会社

建設業許可番号 広島県 般-27 第6917号

2024 Jan. 発行